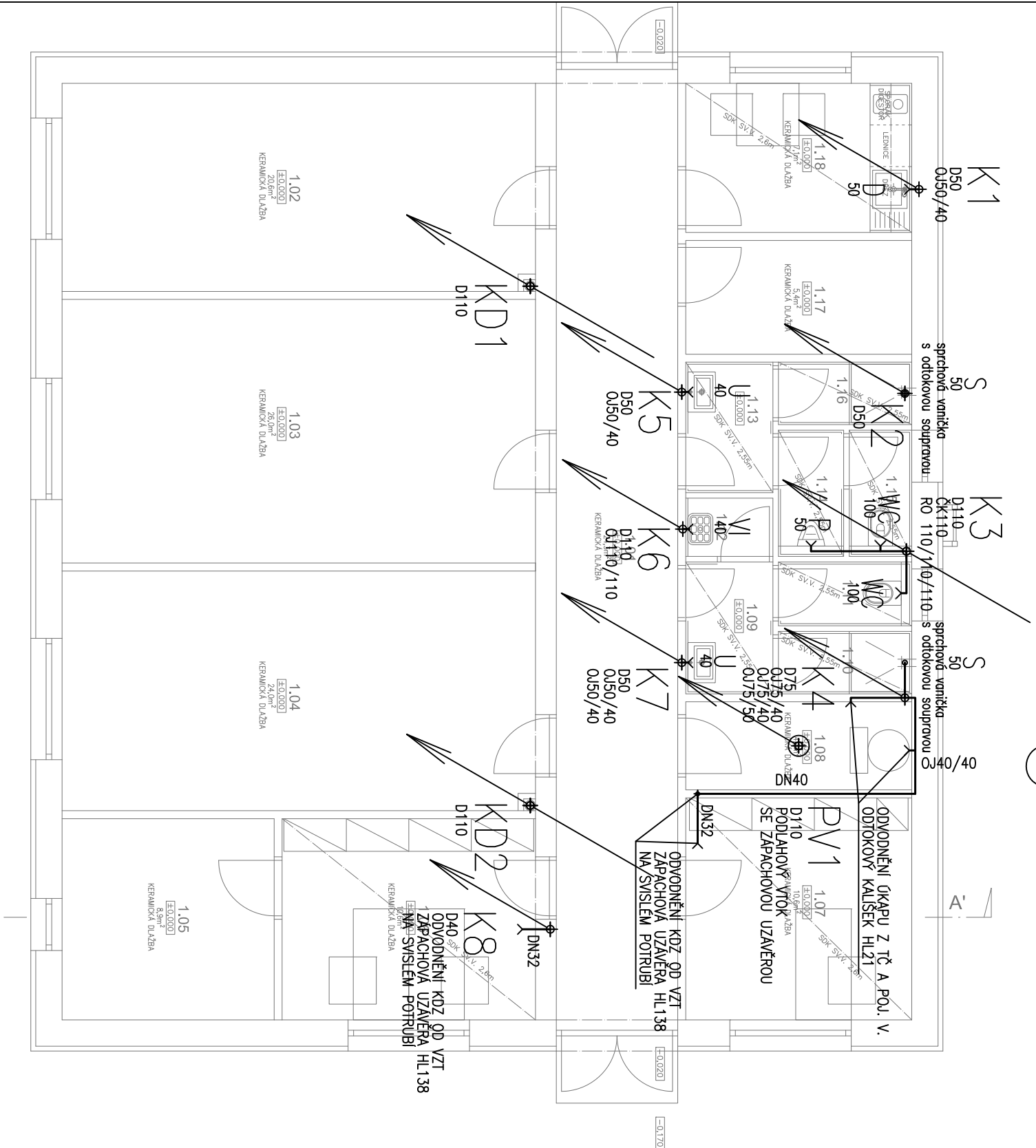


RS1
ø600
S.H.-1,650

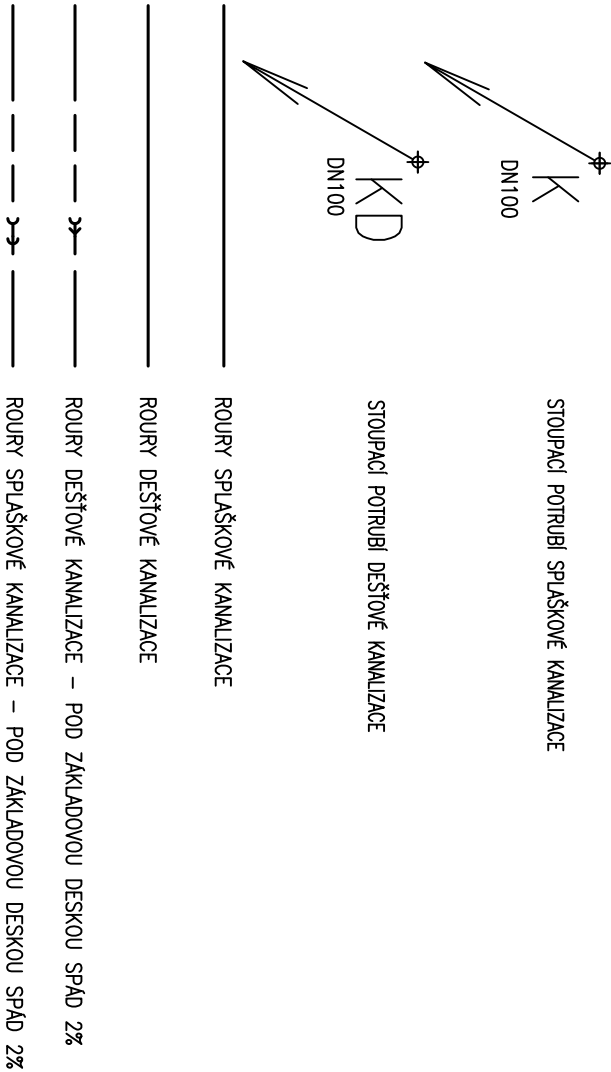
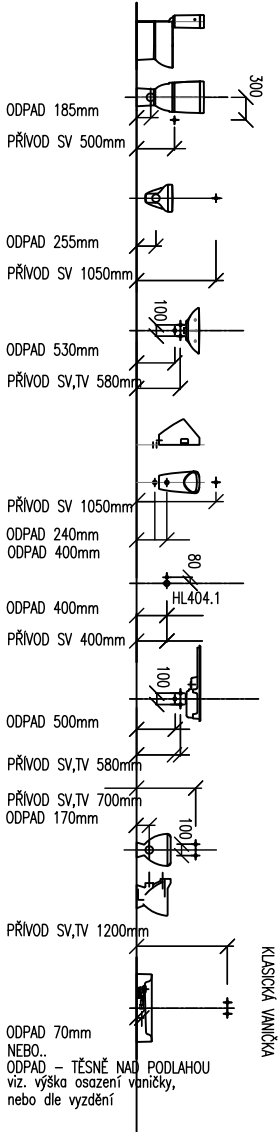
LEGENDA:



SCHEMA NAPOJENÍ ZAŘIZOVACÍCH PŘEDMĚTŮ

Schéma napojení zařizovacích předmětů je pouze informativní a je závislé na skutečném typu zařizovacího předmětu

WC, WC_i U, U_i P MN D VI S



ČISTIČI KUS NA LEŽATÉM POTRUBÍ

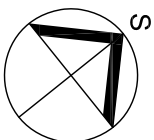
REDUKCE NA VĚTŠÍ DIMENZ

S.H - 1,500

SPODNÍ HRANA POTRUBÍ, VZTAŽENO K $\pm 0,000$

PROSTUPY ZÁKLADOVOU DESKOU BUDOU SYSTÉMOVĚ TĚSNĚNÝ PROT

PRONIKÁNÍ VLHKOSTI



Zodpovědný projektant:		Kontroloval:	Kreslil:
ONDŘEJ ŠTAMBACH		ONDŘEJ ŠTAMBACH	ONDŘEJ ŠTAMBACH
DOKUMENTACE PRO ÚZEMNÍ ROZHODNUTÍ A ST. POVOLENÍ PROVOZNÍ BUDOVA - VESELÍ NAD MORAVOU PARC. ST. 2876, K. Ú. VESELÍ - PŘEDMĚSTÍ (780731)			
Investor: SPRÁVA ŽELEZNIČNÍ DOPRAVNÍ CESTY, státní organizace Dlážděná 1003/7, 110 01 PRAHA 1			
Obsah výkresu:		V Hájí 1092/15, 170 00 Praha 7 IČ 241 27 663 www.engineers-cz.cz e-mail: info@engineers-cz.cz tel.: +420 252 546 463	
ZTI - PŮDORYS 1.NP - KANALIZACE		STUPEŇ: DUR+DSP	
		FORMÁT: A3	
		DATUM: 09_2019	
MĚŘÍTKO: 1:100		Č. VÝKRESU: 02	